

Утверждаю:

Заведующий МАДОУ детского сада №3

\_\_\_\_\_ К.О.Андрющенко

### Сведения об обеспечении доступа в здание МАДОУ детского сада №3



Федеральный Закон №273 от 29.12.2012 г «Об образовании в Российской Федерации» законодательно закрепляет принцип доступности образования для инвалидов и лиц с ограниченными возможностями здоровья. Для обеспечения «равного доступа к образованию» для всех обучающихся с учетом разнообразия особых образовательных потребностей и индивидуальных возможностей, в МАДОУ детский сад №3 созданы специальные условия:



- На заборе у входной калитки имеется табличка, (текстовая и графическая информация об учреждении) выполненная рельефноточечным шрифтом Брайля.

- Перед входом на территорию МАДОУ детского сада № 3 расположен указатель и звонок вызова ассистента (помощника) из числа сотрудников

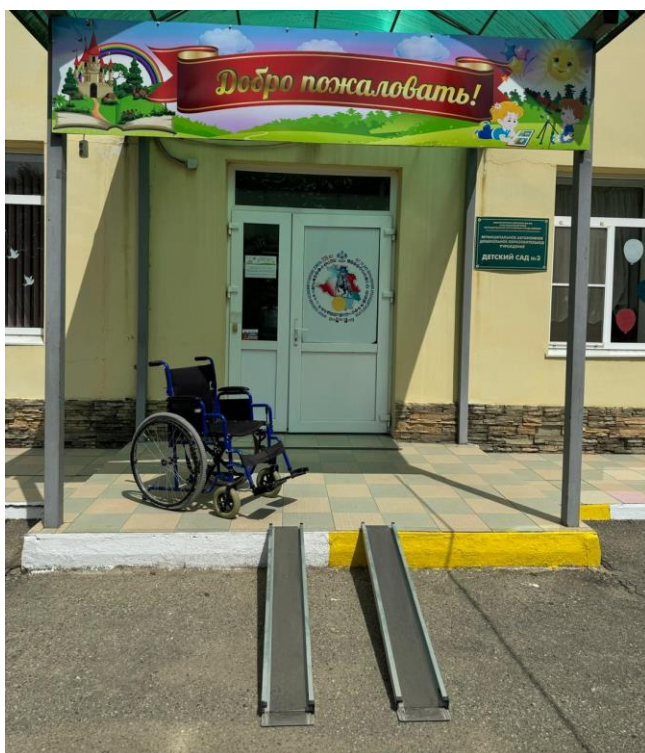
ДОУ, для предоставления услуг по оказанию инвалидам и лицам с ОВЗ необходимой технической помощи.

(фото)

- Выделены стоянки для автотранспортных средств инвалидов



- Имеется беспрепятственный въезд на территорию учреждения для инвалидов-колясочников



- Для обеспечения беспрепятственного доступа в здания образовательной организации имеется Инвалидное кресло для инвалидов и МГН

- Имеются пандусы для обеспечения доступа в здание образовательной организации инвалидов и лиц с ограниченными возможностями здоровья.

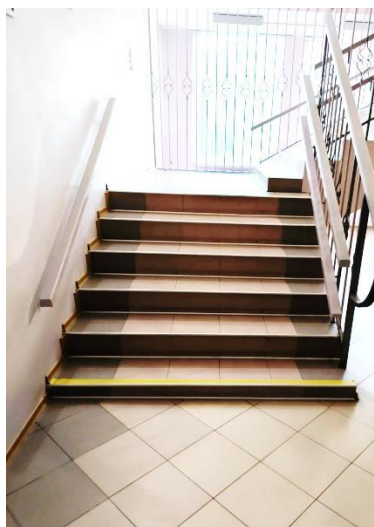
- Конструктивные особенности здания МАДОУ детский сад № 3 не предусматривают наличие подъемников, других приспособлений, обеспечивающих доступ инвалидов и лиц с ограниченными возможностями

здоровья (ОВЗ). При необходимости инвалиду или лицу с ОВЗ для обеспечения доступа в здание образовательной организации будет предоставлено сопровождающее лицо.



- Чтобы обеспечить доступность для людей с нарушением зрения, на территории детского сада используются ориентационные контрастные подсказки указатели (окрашенные бордюры в белый и желтый цвет) Контрасты используются с целью указать направление движения в учреждение и для предупреждения об опасных зонах - выступах.

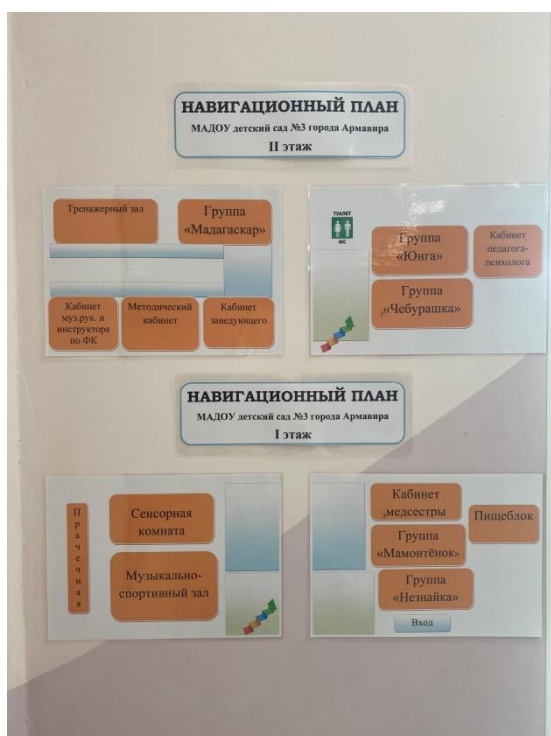
- В здании на лестничных маршах ДООУ обозначены контрастные ступени (желтый цвет)



- На стеклянных дверях при входе в здание, во избежание травм, наклеен «Желтый круг» — предупредительный знак для слабовидящих людей.



- В образовательной организации предусмотрены расширенные дверные проемы для беспрепятственного доступа в здания лиц ограниченными возможностями здоровья



- Для ориентировки в здании детского сада, создана система пространственной навигации и визуализации.

- Специально-оборудованные санитарно-гигиенические помещения в организации имеются.



- Имеется альтернативная версия официального сайта образовательной организации в сети интернет по зрению.

